

T.P. : OpenSSH.

Objectifs :

- ==> Installation openSSH, paramétrer un logiciel de connexion SSH.
- ==> Lister des processus et les « tuer ».
- ==> Effectuer un scan d'@ IP.

Prérequis : TP interfaces réseaux niveau 1.

I. Préliminaires :

1. Donner l'acronyme et l'utilité de SSH.
2. Quelle commande permet d'installer openSSH.
3. Citer un logiciel permettant de se connecter en SSH.
4. Qu'est ce qu'un processus ?
5. Donner la commande permettant de lister l'ensemble des processus.
6. Donner la commande permettant de « tuer » un processus.
7. Donner les paramètres de connexion permettant de se connecter en SSH sur un serveur @ IP 192.168.16.254.
8. A quoi sert un scanner d'IP ?

II. Pratique :

Vous êtes relié à la prise murale en DHCP et votre voisin aussi...

1. Relever vos paramètres IP ainsi que l'adresse IP de votre voisin.
2. Connecter vous via putty en ssh à votre voisin.
3. Effectuer un reboot de la machine de votre voisin.
4. Connecter vous à nouveau sur son ordinateur et effectuer les manipulations suivantes :
 - Fermer la session
 - Fermer putty
 - Envoyer un message sur son écran...
5. Installer un angry IP et déterminer les @ IP des postes ayant le port 23 d'ouvert.
6. Essayer de vous connecter à une autre machine et...;)

Pour aller plus loin : initiations aux trojans...

- Créer un script permettant d'enregistrer toutes les saisies clavier dans un fichier.
- Envoyer(ftp) ou écrire (nano) ce script sur l'ordinateur de votre voisin.
- Rendre le script exécutable.
- Lancer le script et récupérer le fichier log.

How To Install Angry IP Scanner 3.3.3 On Ubuntu 15.10, Ubuntu 14.04 And Derivative Systems Via PPA

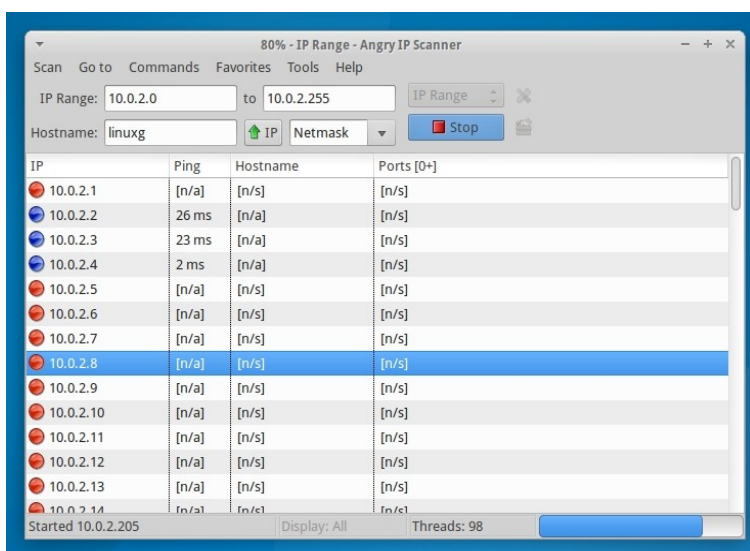
November 24, 2015 By [geekster](#) [Leave a Comment](#)

As you may know, **Angry IP Scanner (ipscan)** is an open-source, lightweight, cross-platform network scanner allowing the users to easily scan IP addresses and ports.

The software pings all the available IP addresses in the network and resolves its hostname, determines the MAC addresses and scans ports. Also, it provides NetBIOS information: computer name, workgroup name, favorite IP address ranges and is capable to export the output as CSV, TXT, XML or IP-Port list files. The Angry IP Scanner functionality can also be extended via third party plugins and add-ons.

The latest version available is **Angry IP Scanner 3.3.3**, which has been released a while ago, coming with the below changes:

- Fixed a bug in opener editor when swithing between openers could overwrite them
- Bind comments to MAC addresses if possible, making comments for local hosts persist even for dynamic IPs



Installation instructions:

Up to date packages are available via some third party PPA, so installing the software on Ubuntu 15.10 Wily Werewolf, Ubuntu 14.04 Trusty Tahr, Linux Mint 17.x, Elementary OS 0.3 Freya and other Ubuntu derivative systems is easy.

All you need to do is add the PPA to your system, update the local repository index and install the ipscan package:

```
$ sudo add-apt-repository ppa:upubuntu-com/network
$ sudo apt-get update
$ sudo apt-get install ipscan
```

Optional, to remove ipscan, do:

```
$ sudo apt-get remove ipscan
```